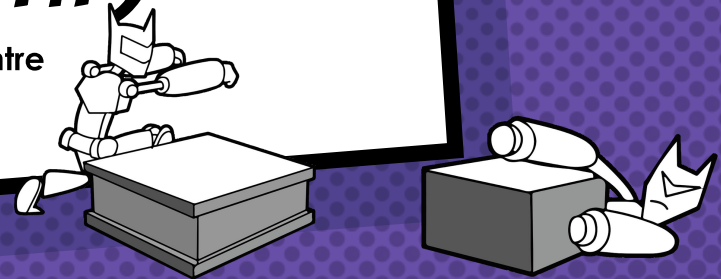
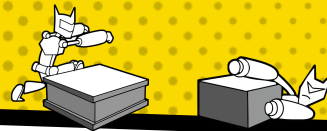


SAYALAH **ROBOT** **(GERAK KREATIF)**

Dramatic Play and Simulation Centre



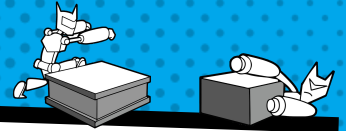


KAUNTER DAFTAR MASUK



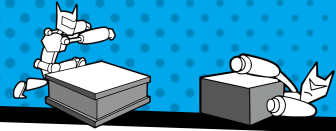
ARTS (SENI)

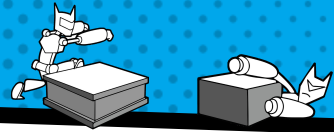
- × Kanak-kanak melakonkan pelbagai watak
- × Sebagai contoh : Adik Rudy dan Adik Kanageshwaran berlakon sebagai pegawai yang menjaga bahagian kaunter daftar masuk, manakala Adik Elly melakonkan watak pramugari iaitu Ketua Anak Kapal yang bertugas pada hari tersebut



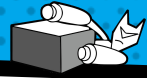
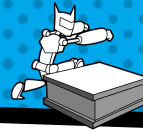
TECHNOLOGY

- × Kanak-kanak mengintegrasikan pelbagai media
- × Sebagai contoh : Para penumpang dikehendaki memasukkan beg yang dibawa ke dalam mesin pengimbas
- × Penumpang diminta melalui pintu khas yang akan mengimbas sebarang bahan terlarang sebelum memasuki pesawat



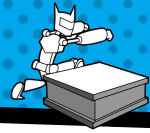


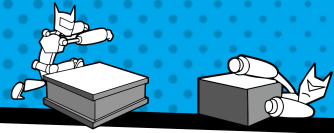
- × Sebelum penumpang masuk ke Balai Berlepas, penumpang sekali lagi melalui pemeriksaan keselamatan bersama bagasi
- × Pegawai dapat mengesan semua item yang dibawa dalam bagasi melalui mesin pengimbas.



- × Penumpang diminta beratur untuk pemeriksaan anggota badan menggunakan pintu pengimbas
- *Sekiranya terdapat bahan larangan pintu pengimbas akan berbunyi dan pegawai keselamatan akan memeriksa tubuh badan penumpang.*



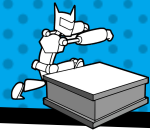


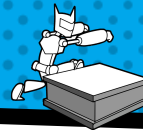


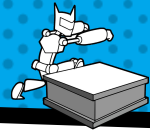
RELIGION (NILAI-NILAI MURNI)

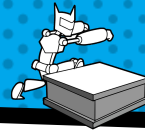
- × Kanak-kanak mengamalkan sikap sopan dalam pertuturan dan tingkah laku
- × Sebagai contoh : Pramugari mengucapkan selamat datang dan memberikan senyuman kepada setiap penumpang yang menaiki kapal terbang (“Selamat datang Cik, Selamat Pagi Tuan.”)

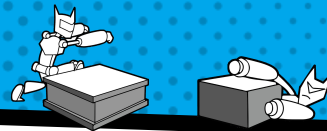












Pramugari melayani setiap penumpang dengan sopan dan mesra